

# INN TALHOF

HOTEL & RESTAURANT



DER HERZLICHE HOF

ERFOLGREICH TAGEN MIT DEM INN TALHOF



### ENTWICKELN SIE NEUE KONZEPTE, STRATEGIEN UND ZIELE

Lassen Sie Ihrer Kreativität freien Lauf und entfalten Sie Ihre Ideen mit Professionalität und in ungestörter Atmosphäre.

Freundliche Tagungsräume für bis zu 160 Personen, alle mit Tageslicht und zeitgemäßer Ausstattung, bieten jede Menge Tagungskomfort.

Als modernes Tagungshotel im Inntal bietet Ihnen der Inntalhof freundlichen und kompetenten Service wenn es um Tagungen, Seminare, Konferenzen oder sonstige Veranstaltungen geht.

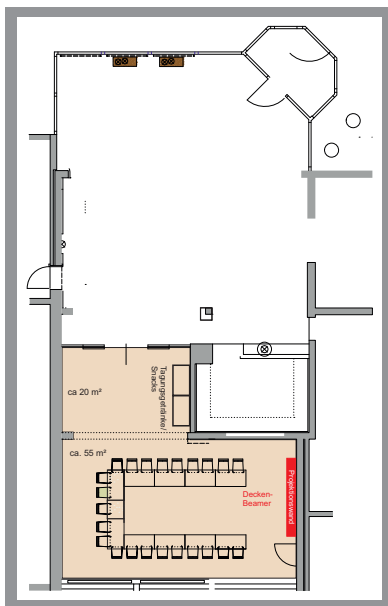
# TAGUNGSRÄUME

## UNSERE TAGUNGSRÄUME IM ÜBERBLICK

	MÜHLBACHSTÜBERL	TERRASSENSTÜBERL	WINTERGARTEN
Grundfläche	ges. 75 m <sup>2</sup>	ges. 80 m <sup>2</sup>	ges. 150 m <sup>2</sup>
Breite, Länge, Höhe	9 x 6 x 2,5 m	8 x 10 x 2,3 m	15 x 10 x 2,5 m
Parlamentarisch	24 Personen	18 Personen	56 Personen
U-Form	23 Personen	17 Personen	
Reihe	42 Personen	43 Personen	162 Personen

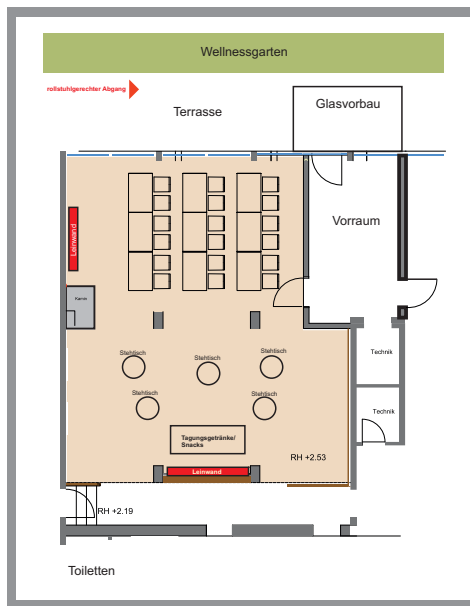
## BESTUHLUNGSBEISPIELE

### MÜHLBACHSTÜBERL



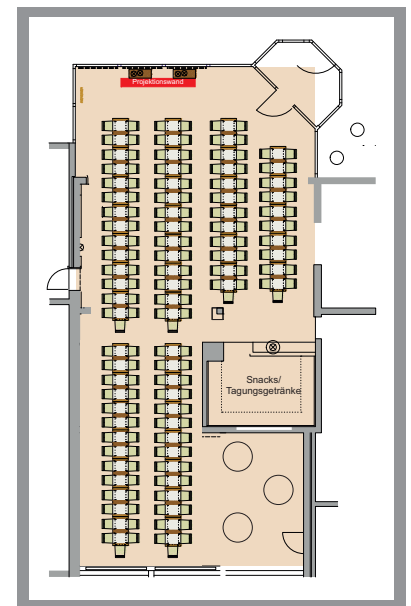
Mühlbachstüberl, U-Bestuhlung

### TERRASSENSTÜBERL



Terrassenstüberl, Bestuhlung „Gräte“

### WINTERGARTEN



Weitere Bestuhlungspläne finden Sie auf unserer Homepage - [www.inntalhof.de](http://www.inntalhof.de)



## UNSERE TAGUNGSRÄUME SIND MIT MODERNSTER TAGUNGSTECHNIK AUSGESTATTET:

- Flat TV
- Flip-Chart
- Moderationswände
- Wireless-Lan
- Tageslicht mit Verdunklungsmöglichkeit
- Angrenzender Bereich für Kreativ-Pausen
- Große Freiterrasse
- Bühnenelemente
- Rednerpult
- Beschallungsanlage mit Funkmikrofon
- Beamer
- Moderationskoffer



# TAGUNGSPAUSCHALEN

## PREISE

### PAUSCHALE „BASIC“

€ 9,50

- Kaffee/Tee, Tagungsgetränke
- Vormittags- oder Nachmittags-Snack  
(süße Teilchen oder Butterbrezn oder Gemüsesticks mit Dip)

### PAUSCHALE „BASIC +“

€ 19,50

- Kaffee/Tee, Tagungsgetränke
- Vormittags- oder Nachmittags-Snack  
(süße Teilchen oder Butterbrezn oder Gemüsestick mit Dip)
- 3-Gänge-Menü entweder mittags oder abends

### PAUSCHALE „BAYERN“

€ 12,50

- Kaffee/Tee, Tagungsgetränke
- 1 Paar kesselfrische Weißwürste inkl. Brezn u. Bier 0,5l

### PAUSCHALE „CLASSIC“

€ 24,50

- Kaffee/Tee, Tagungsgetränke
- Vormittags- und Nachmittags-Snack  
(süße Teilchen oder Butterbrezn oder Gemüsestick mit Dip)
- 3-Gänge-Mittags-Menü

### PAUSCHALE „CLASSIC +“

€ 29,50

- 3-Gänge-Mittags-Menü
- Kaffee/Tee, Tagungsgetränke
- Nachmittags-Snack  
(süße Teilchen oder Butterbrezn oder Gemüsestick mit Dip)
- 3-Gänge-Abend-Menü

### PAUSCHALE „PREMIUM“

€ 34,50

- Kaffee/Tee, Tagungsgetränke
- Vormittags-Snack  
(süße Teilchen oder Butterbrezn oder Gemüsestick mit Dip)
- 3-Gänge-Mittags-Menü
- Nachmittags-Snack  
(süße Teilchen oder Butterbrezn oder Gemüsestick mit Dip)
- 3-Gänge-Abend-Menü



# ÜBERNACHTUNG

## IHRE ADRESSE FÜR EINE ANGENEHME ZEIT



### ■ INNENZIMMER

Für die komfortable Übernachtung wählen Sie unsere Innenzimmer mit Dusche, WC, Flat, W-LAN, Kosmetikspiegel, Föhn, Telefon, Klimaanlage und Safe. Die Zimmer sind teilweise mit Terrasse oder Balkon ausgestattet.

Einzelzimmer Kingsize	46,00 €
Doppelzimmer (p.P.)	38,00 €



### ■ PANORAMAZIMMER

Das Panoramazimmer bietet viel Platz und Ausstattung für dein längeren Aufenthalt. Die Zimmer sind mit Dusche, WC, W-LAN, Kosmetikspiegel, Telefon, Safe, Klimaanlage und einem großzügigem Badbereich mit Fußbodenheizung ausgestattet.

Einzelzimmer Kingsize	48,00 €
Doppelzimmer (p.P.)	40,00 €

### ■ SUITE

Für ganz besondere Anlässe bietet Ihnen die Suite, Bad mit Fußbodenheizung, Dusche, Duwanne, WC, Flat, W-LAN, Kosmetikspiegel, Telefon, Klimaanlage, Safe Föhn, Balkon, Musikanlage, Ankleidezimmer und ein geräumiges Wohnzimmer.

zur Einzelbelegung	85,00 €
Doppelzimmer (p.P.)	47,50 €



### ■ FRÜHSTÜCKSBUFFET INKLUDIERT

Wie könnte ein Tag besser beginnen als mit einem reichhaltigen, ausgewogenen Frühstück vom Buffet. Bei schönem Wetter auf der Terrasse.

Mo. bis Fr.	von 07:00 Uhr bis 11:00 Uhr
Sa., So. und an Feiertagen	von 07.00 Uhr bis 11:00 Uhr

Andere Frühstückszeiten für Gruppen können vereinbart werden.



# RAHMENPROGRAMM



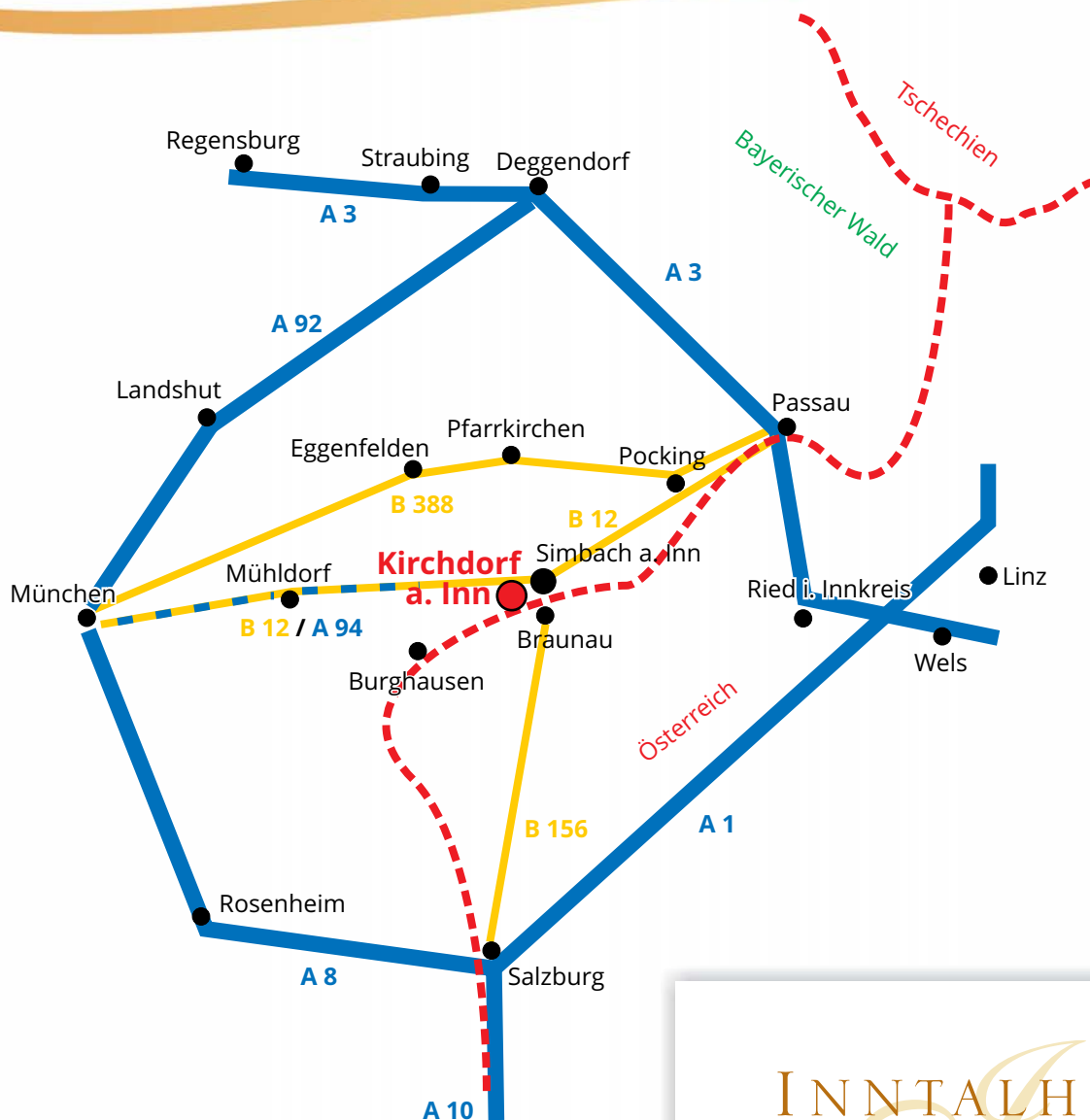
## ALS RAHMENPROGRAMM BIETEN WIR IN UNSEREM HAUSE AN:

Gerne beraten wir uns mit unseren Eventpartnern, um Ihnen ein unvergessliches Programm ganz nach Ihren Wünschen zu ermöglichen.

- Klettern
- Bogenschießen
- Kanutour
- Segway-Parcour
- Teambuilding
- uvm.



# LAGE UND UMGEBUNG



## INDIVIDUELLE TAGUNGSKONZEPTE

Gerne erstellen wir für Sie ein individuelles Tagungsangebot, inklusive einem Verpflegungs- und Übernachtungspaket.

Sie erhalten in jedem Fall ein Rundum-Sorglos-Paket und kalkulatorische Sicherheit.

Bitte senden Sie uns die Eckdaten für Ihre Veranstaltung per Mail an [hotel@inntalhof.de](mailto:hotel@inntalhof.de) oder mit dem beiliegendem Formular per Fax.

Unser Team wird sich umgehend um Ihre Anliegen kümmern und Ihnen ein maßgeschneidertes Angebot zukommen lassen.

## INNTALHOF HOTEL & RESTAURANT

### DER HERZLICHE HOF

Inhaber: Dagmar Waldemer  
Hauptstraße 43  
D-84375 Kirchdorf

Tel. Dagmar Waldemer: +49 8571 92525-0  
Tel. Josef Guggemos: +49 171 89 36 017

Telefax: +49 8571 92525-17

E-Mail: [hotel@inntalhof.de](mailto:hotel@inntalhof.de)  
[www.inntalhof.de](http://www.inntalhof.de)

