



DER HERZLICHE HOF

ERFOLGREICH TAGEN MIT DEM INNTALHOF



ENTWICKELN SIE NEUE KONZEPTE, STRATEGIEN UND ZIELE

Lassen Sie Ihrer Kreativität freien Lauf und entfalten Sie Ihre Ideen mit Professionalität und in ungestörter Atmosphäre.

Freundliche Tagungsräume für bis zu 160 Personen, alle mit Tageslicht und zeitgemäßer Ausstattung, bieten jede Menge Tagungskomfort.

Als modernes Tagungshotel im Inntal bietet Ihnen der Inntalhof freundlichen und kompetenten Service wenn es um Tagungen, Seminare, Konferenzen oder sonstige Veranstaltungen geht.

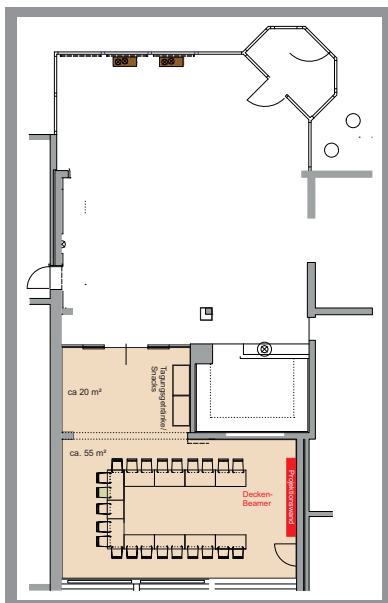
TAGUNGSRÄUME

UNSERE TAGUNGSRÄUME IM ÜBERBLICK

	MÜHLBACHSTÜBERL	TERRASSENSTÜBERL	WINTERGARTEN
Grundfläche	ges. 75 m ²	ges. 80 m ²	ges. 150 m ²
Breite, Länge, Höhe	9 x 6 x 2,5 m	8 x 10 x 2,3 m	15 x 10 x 2,5 m
Parlamentarisch	24 Personen	18 Personen	56 Personen
U-Form	23 Personen	17 Personen	
Reihe	max. 42 Personen	max. 43 Personen	max. 162 Personen

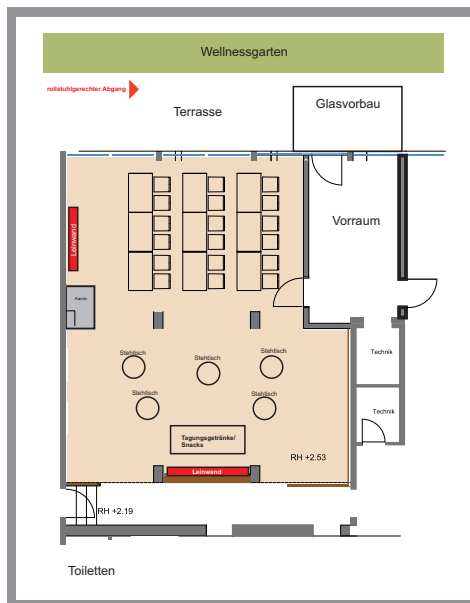
BESTUHLUNGSBEISPIELE

MÜHLBACHSTÜBERL



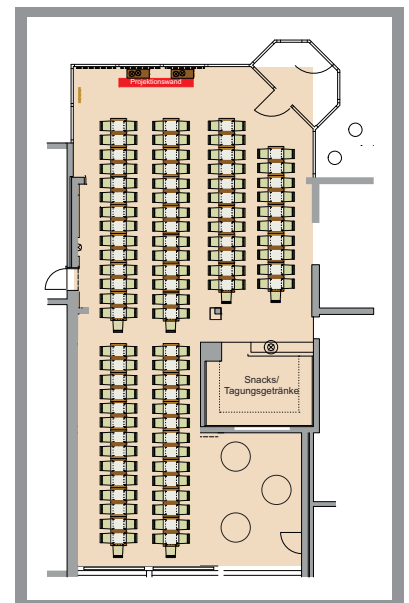
Mühlbachstüberl

TERRASSENSTÜBERL



Terrassenstüberl

WINTERGARTEN



Weitere Bestuhlungspläne finden Sie auf unserer Homepage - www.inntalhof.de



UNSERE TAGUNGSRÄUME SIND MIT MODERNSTER TAGUNGSTECHNIK AUSGESTATTET:

- Flat TV
- Flip-Chart
- Moderationswände
- Wireless-Lan
- Tageslicht mit Verdunklungsmöglichkeit
- Angrenzender Bereich für Kreativ-Pausen
- Große Freiterrasse
- Bühnenelemente
- Rednerpult
- Beamer
- Moderationskoffer

TAGUNGSPAUSCHALEN



BASIC	BASIC+	BAYERN
<ul style="list-style-type: none"> ■ Kaffee/Tee, Tagungsgetränke ■ Vormittags- oder Nachmittags-Snack (süße Teilchen o. Butterbrezn o. Gemüsesticks mit Dip) 	<ul style="list-style-type: none"> ■ Kaffee/Tee, Tagungsgetränke ■ Vormittags- oder Nachmittags-Snack (süße Teilchen o. Butterbrezn o. Gemüsesticks mit Dip) ■ 3-Gänge-Menü (entweder mittags oder abends) 	<ul style="list-style-type: none"> ■ Kaffee/Tee, Tagungsgetränke ■ 1 Paar kesselfrische Weißwürste inkl. Brezn und Bier 0,5l
€ 14,50	€ 24,50	€ 17,50

CLASSIC	CLASSIC+	PREMIUM
<ul style="list-style-type: none"> ■ Kaffee/Tee, Tagungsgetränke ■ Vormittags- <u>und</u> Nachmittags-Snack (süße Teilchen o. Butterbrezn o. Gemüsesticks mit Dip) ■ 3-Gänge-Menü (entweder mittags oder abends) 	<ul style="list-style-type: none"> ■ Kaffee/Tee, Tagungsgetränke ■ 3-Gänge-Mittags-Menü ■ Nachmittags-Snack (süße Teilchen o. Butterbrezn o. Gemüsesticks mit Dip) ■ 3-Gänge-Abend-Menü 	<ul style="list-style-type: none"> ■ Kaffee/Tee, Tagungsgetränke ■ Vormittags-Snack (süße Teilchen o. Butterbrezn o. der Gemüsestick mit Dip) ■ 3-Gänge-Mittags-Menü ■ Nachmittags-Snack (süße Teilchen o. Butterbrezn o. Gemüsestick mit Dip) ■ 3-Gänge-Abend-Menü
€ 29,50	€ 34,50	€ 39,50

ÜBERNACHTUNG

IHRE ADRESSE FÜR EINE ANGENEHME ZEIT

Ob Geschäftsreise oder Urlaub, Entspannung oder Erlebnis: Der Inntalhof ist Ihre Adresse für eine angenehme Zeit.

Als unser Gast genießen Sie alle Annehmlichkeiten eines zeitgemäßen Hotels: von komfortabel ausgestatteten Zimmern bis zum stets aufmerksamen und auf Ihr Wohlbefinden bedachten Service-Team.

Dafür stehen wir mit unserer langjährigen Erfahrung und Tradition.

Wir freuen uns auf Ihren Besuch!

Einzelzimmer Kingsize	70,00 €
Doppelzimmer (p.P.)	95,00 €

FRÜHSTÜCKSBUFFET INKLUDIERT

Wie könnte ein Tag besser beginnen als mit einem reichhaltigen, ausgewogenen Frühstück vom Buffet. Bei schönem Wetter auf der Terrasse.

Mo. bis Fr.	von 07:00 Uhr bis 11:00 Uhr
Sa., So. und an Feiertagen	von 07:00 Uhr bis 11:00 Uhr

Andere Frühstückszeiten für Gruppen können vereinbart werden.



RAHMENPROGRAMM



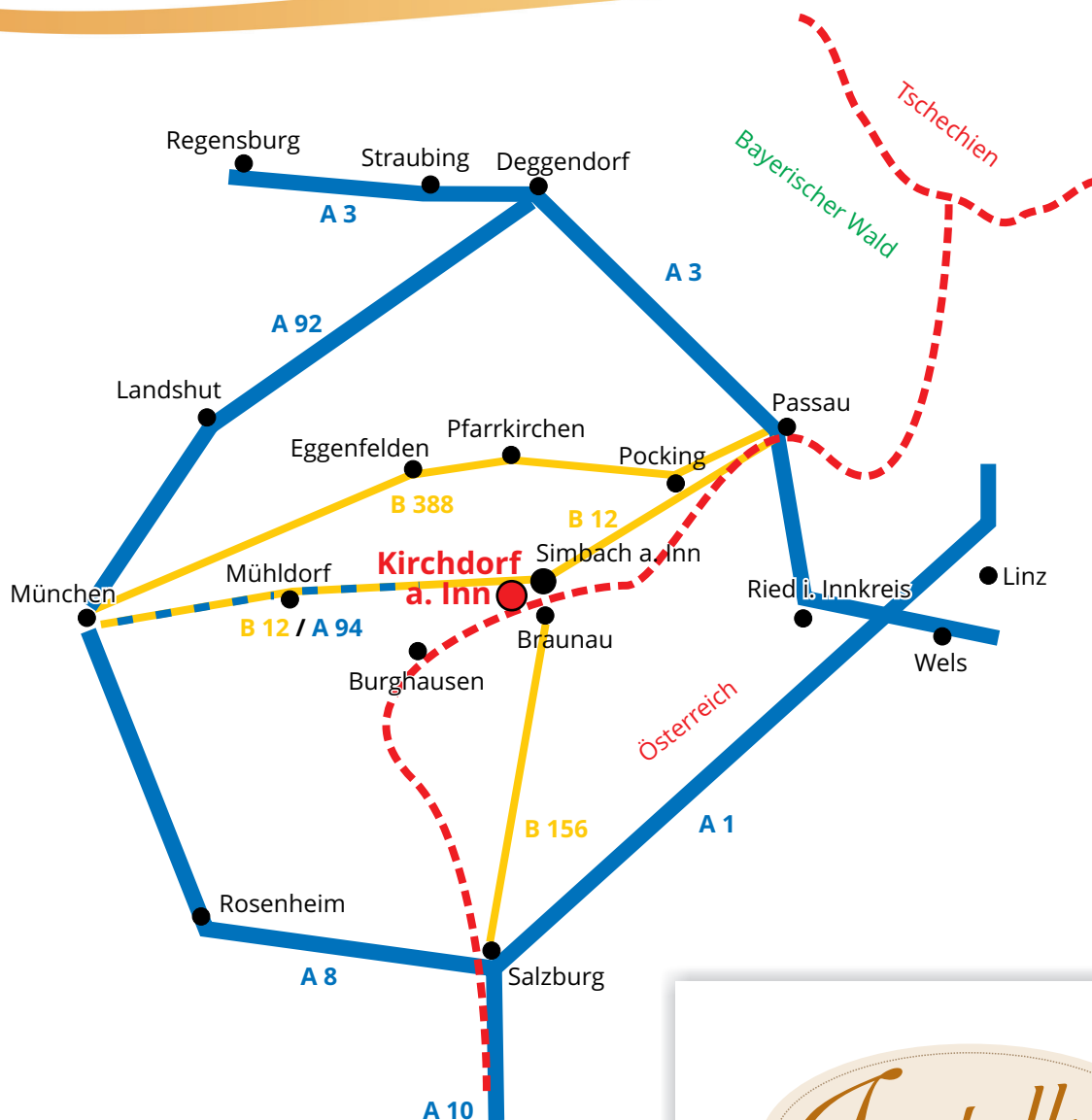
ALS RAHMENPROGRAMM BIETEN WIR IN UNSEREM HAUSE AN:

Gerne beraten wir uns mit unseren Eventpartnern, um Ihnen ein unvergessliches Programm ganz nach Ihren Wünschen zu ermöglichen.

- Klettern
- Bogenschießen
- Kanutour
- Segway-Parcour
- Teambuilding
- uvm.



LAGE UND UMGEBUNG



INDIVIDUELLE TAGUNGSKONZEPTE

Gerne erstellen wir für Sie ein individuelles Tagungsangebot, inklusive einem Verpflegungs- und Übernachtungspaket.

Sie erhalten in jedem Fall ein Rundum-Sorglos-Paket und kalkulatorische Sicherheit.

Bitte senden Sie uns die Eckdaten für Ihre Veranstaltung per Mail an hotel@inntalhof.de oder mit dem beiliegendem Formular per Fax.

Unser Team wird sich umgehend um Ihre Anliegen kümmern und Ihnen ein maßgeschneidertes Angebot zukommen lassen.



Inhaber: Dagmar Waldemer

Hauptstraße 43
D-84375 Kirchdorf

Tel. Lisa Waldemer: +49 8571 92525-0

Telefax: +49 8571 92525-17

E-Mail: hotel@inntalhof.de
www.inntalhof.de

